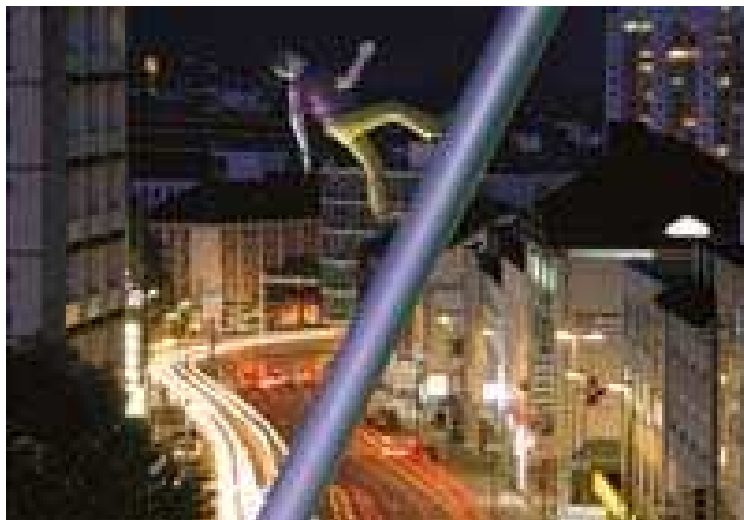


Statistische Informationen



Bevölkerungsbewegungen im Jahr 2009

Zuzüge
Wegzüge
Geburten
Sterbefälle



1. Erläuterungen

1.1 Amtliche Bevölkerungszahlen

Die amtlichen Bevölkerungszahlen des Hessischen Statistischen Landesamtes basieren auf den Ergebnissen der Volkszählung von 1987. Sie werden zu jedem neuen Stichtag durch Fortschreibung der Zahlen der Geborenen und Gestorbenen sowie der Zuzüge und Wegzüge ermittelt. Zum Zeitpunkt der Volkszählung wurden statistisch auch solche Personen zur Bevölkerung am Ort der Hauptwohnung gezählt, die zwar melderechtlich mit Nebenwohnsitz gemeldet waren, aber dort ihren Lebensmittelpunkt hatten.

Die Bestände und Bewegungen der **amtlichen Statistik**:

	2005	2006	2007	2008	2009
Einwohner zum 31.12. d. J.	194.427	193.518	193.803	194.168	Die amtl. Zahlen liegen voraussichtl. erst Mitte 2010 vor
Geburten	1.692	1.652	1.725	1.644	
Sterbefälle	2.054	2.039	2.098	2.124	
Saldo natürl. Bewegung	-362	-387	-373	-480	
Zuzüge	12.217	11.341	11.782	12.413	
Wegzüge	12.034	12.015	11.300	11.694	
Saldo räuml. Bewegung	183	-674	482	719	
Saldo insgesamt¹⁾	-37	-909	285	365	

¹⁾ einschließlich nachträglicher Korrekturen

1.2 Bevölkerungszahlen aus dem Einwohnerregister

Die Bestandszahlen aus dem Einwohnerregister der Stadt Kassel sind eine „Momentaufnahme“ der gemeldeten Personen. Wegen der unterschiedlichen Datenbasis differieren diese Werte zu den amtlichen Bevölkerungszahlen. Da die Einwohnerzahlen nach dem Einwohnerregister für Planungszwecke wesentlich differenzierter ausgewertet werden können, wird in den Veröffentlichungen der Fachstelle Statistik hauptsächlich auf diese Zahlen Bezug genommen. Seit dem 01.01.2007 können zudem auch die im Einwohneramt registrierten Bevölkerungsbewegungen (Zu-, Weg- und Umzüge; Geburten, Sterbefälle) ausgewertet werden.

Die Bestände und Bewegungen aus dem **Einwohnerregister** (Hauptwohnsitz):

	2005	2006	2007	2008	2009
Einwohner zum 31.12. d. J.	192.371	191.652	192.121	191.959	192.241
Geburten	1.718	1.654	1.736	1.534	1.683
Sterbefälle	2.112	2.032	2.040	1.995	2.131
Saldo natürl. Bewegung	-394	-378	-304	-461	-448
Zuzüge	12.065	11.320	11.719	11.871	12.630
Wegzüge	11.134	11.455	10.302	11.618	11.883
Saldo räuml. Bewegung	931	-135	1.417	253	747
Saldo insgesamt¹⁾	390	-719	469	-162	282

¹⁾ einschließlich nachträglicher Korrekturen

1.3 Vergleiche zu 2008

Auch im Vergleich mit den Ergebnissen der Auswertung aus 2008 kann eine weitere Steigerung der Datenqualität festgestellt werden. Bedingt durch nachträgliche, in der Statistik nicht erfasste Korrekturen des Einwohnerregisters ergab ein Vergleich der Bestandsdaten zu Beginn und Ende des Jahres mit einer Stromberechnung (Anfangsbestand + Geburten und Zuzüge ./. Sterbefälle und Wegzüge) in 2007 eine Differenz von 643 Personen, d. h. nach der Stromberechnung hätte der Einwohnerbestand am Ende des Jahres um 643 Einwohner höher sein müssen als in der Bestandsauswertung ausgewiesen. Diese Differenz ist in 2008 auf 46 Personen und in 2009 auf 17 Personen gesunken. Bezogen auf die Gesamtzahl der Bevölkerungsbewegungen liegt der Fehler bei ca 0,06 %.

Die Einwohnerzahl nach dem Einwohnermelderegister ist im Vergleich 31.12.2008 zum 31.12.2009 leicht gestiegen. Mit jetzt 192.241 Einwohnern sind es 282 mehr als im Vorjahr, dies macht eine Steigerung von 0,1 % aus. Die Einwohnerzahl hält sich seit einigen Jahren recht stabil auf diesem Niveau.

→ siehe 1.2

Positive Salden in den Wanderungsbewegungen gab es in 2009 in der Altersgruppe der 18 bis 24jährigen mit einem Überhang von 1.449 Personen und in der Altersgruppe der 6 bis 17jährigen mit 27 Personen. Da die negativen Wanderungssalden in den Altersgruppen ab 25 Jahre zusammen genommen niedriger sind als das positive Wanderungssaldo in der Gruppe der 18 bis 24jährigen kann davon ausgegangen werden, dass ein Teil derjenigen, die zur Absolvierung einer Ausbildung oder eines Studiums nach Kassel gezogen sind, letztlich auch in der Stadt bleiben

→ siehe 2.3

Der Wanderungsverlust gegenüber dem Gebiet des „Zweckverbandes Raum Kassel“¹ ist mit 198 Personen etwa gleich geblieben.. Gegenüber dem restlichen Landkreis Kassel und dem übrigen nordhessischen Raum verzeichnet die Stadt Kassel nach wie vor ein positives Wanderungssaldo, d. h. es sind 945 Personen mehr aus diesen Gebieten in die Stadt Kassel gezogen als Einwohner Kassels in diesen Bereich.

→ siehe 2.3

Die Zahl der Wegzüge in das Ausland ist weiter gestiegen; 1.197 Personen haben sich in 2009 in andere Staaten abgemeldet (in 2007: 330; in 2008: 823). Auch die Zahl der Zuzüge aus dem Ausland hat sich leicht von 1.613 auf 1.898 erhöht.

→ siehe 2.1, 2.2

Gestiegen sind auch die natürlichen Bevölkerungsbewegungen. Die Zahl der Sterbefälle hat sich leicht von 1.995 auf 2.131 und die Zahl der Geburten von 1.534 auf 1.683 erhöht.

→ siehe 3 und 4

Im Vergleich der Bevölkerungsentwicklung in den Stadtteilen können Jungfernkopf (+1,7%), West und Rothenditmold (je +1,2%) als Gewinner ausgemacht werden, während Forstfeld und Wesertor mit -1,7% bzw. -1,6% die größten prozentualen Verluste aufweisen.

→ siehe 5.2

Die Zahl der Binnenumzüge (also der Umzüge innerhalb der Stadt) ist von 15.150 auf 16.574 gestiegen.

→ siehe 5.3

¹ Zum Zweckverband gehören außer der Stadt Kassel: Ahnatal, Baunatal, Fuldabrück, Fuldata, Kaufungen, Lohfelden, Niestetal, Schauenburg, Vellmar

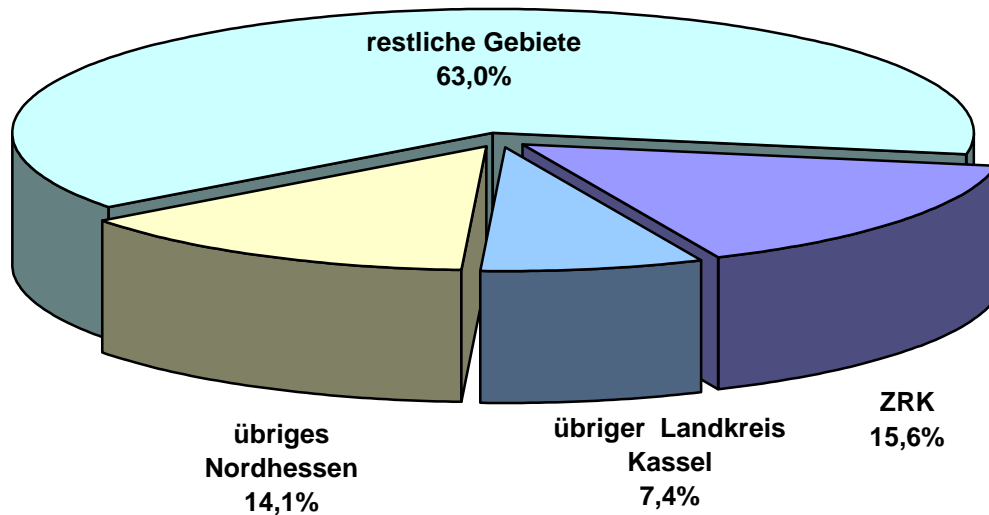
2. Zu- und Wegzüge in 2009 nach Herkunft oder Ziel
(nur Begründung bzw. Aufgabe eines Hauptwohnsitzes)

2.1 Zuzüge

2.1.1 Gesamtzahlen

Zuzüge in die Stadt Kassel insgesamt:	12.630
davon	
aus dem Gebiet des Zweckverbandes Raum Kassel:	1.965
aus dem übrigen Landkreis Kassel	932
aus dem übrigen Nordhessischen Raum (HR, ESW, HEF, KB, FD)	1.777
aus restlichen Gebieten	7.956

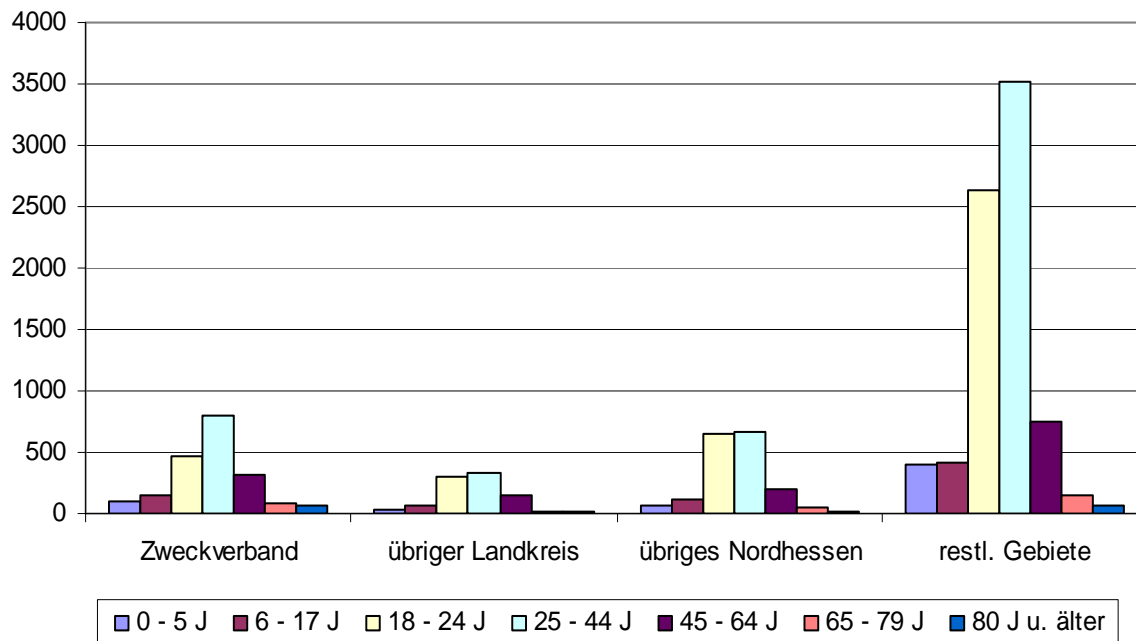
Zuzüge nach Herkunftsgebiet



2.1.2 Zuzüge nach Altersgruppen

Altersgruppe	Insgesamt		davon aus ...							
			Zweckverband Raum Kassel		übriger Lkr KS		übriges Nordhessen		restliche Gebiete	
	männl.	weibl.	männl.	weibl.	männl.	weibl.	männl.	weibl.	männl.	weibl.
0 - 5 J	324	288	55	38	24	17	43	29	202	204
6 - 17 J	406	356	79	75	42	28	64	52	221	201
18 - 24 J	1.761	2.287	195	267	132	162	283	372	1.151	1.486
25 - 44 J	3.137	2.184	457	340	198	138	387	284	2.095	1.422
45 - 64 J	814	585	152	162	83	63	108	84	471	276
65 - 79 J	147	168	42	43	7	16	24	26	74	83
80 J u. älter	46	127	14	46	6	16	6	15	20	50
Summe	6.635	5.995	994	971	492	440	915	862	4.234	3.722

Zuzüge nach Altersgruppen



2.1.3 Zuzüge aus dem Ausland

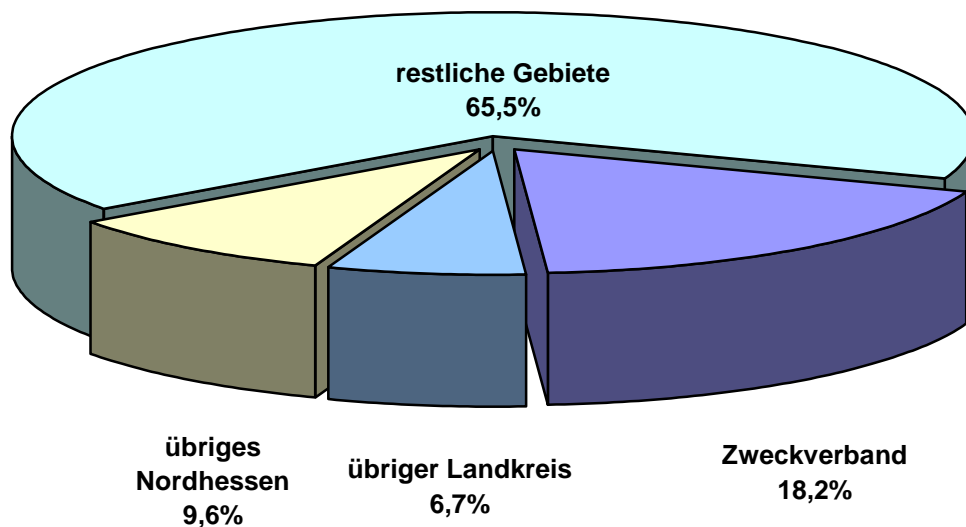
Herkunftsland	Zuzüge insgesamt	davon Deutsche
Bulgarien	267	3
Polen	230	32
Türkei	127	10
Vereinigte Staaten von Amerika	88	25
Italien	84	8
Spanien	78	27
Rumänien	77	0
China	59	3
Russische Föderation	46	7
Frankreich	39	4
Oesterreich	39	23
Großbritannien	31	15
Schweiz	29	18
Niederlande	27	12
Mexiko	24	0
Brasilien	23	0
Indien	21	4
Afghanistan	19	0
Lettland	18	0
Tschechische Republik	18	0
Ungarn	18	0
Ukraine	18	0
Griechenland	15	0
Marokko	15	0
Bosnien und Herzegowina	14	0
Sonstige	474	107
Summe	1.898	298

2.2 Wegzüge

2.2.1 Gesamtzahlen

Wegzüge aus der Stadt Kassel insgesamt:	11.883
davon	
in das Gebiet des Zweckverbandes Raum Kassel:	2.163
in den übrigen Landkreis Kassel	798
in den übrigen Nordhessischen Raum (HR, ESW, HEF, KB, FD)	1.137
in restlichen Gebiete	7.785

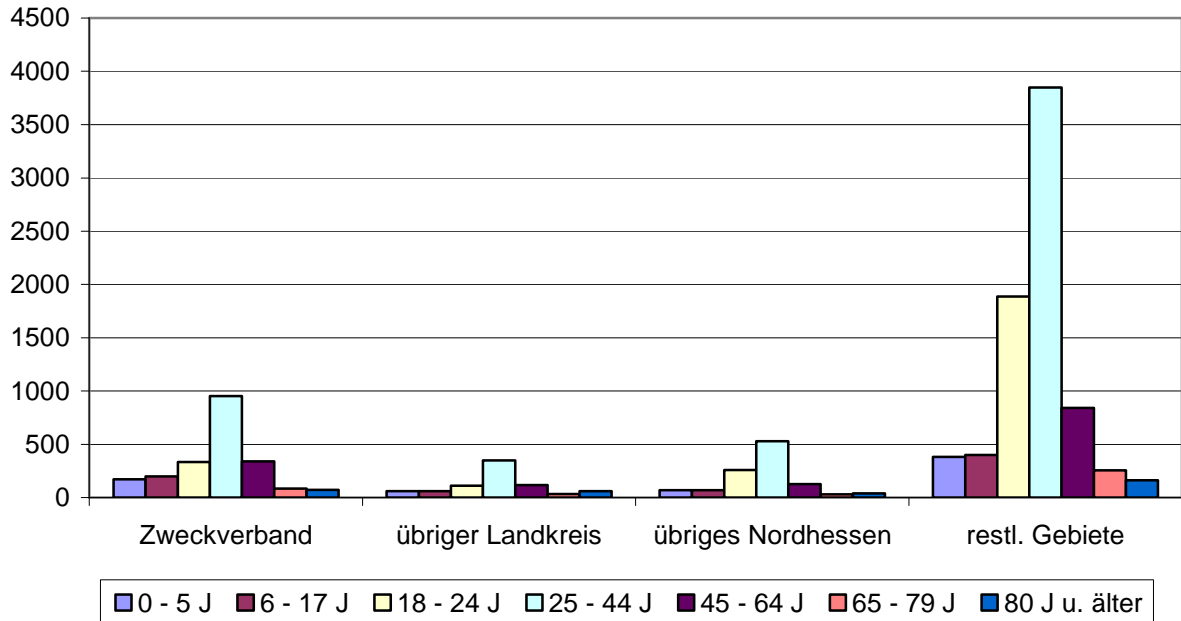
Wegzüge nach Zielgebiet



2.2.2 Wegzüge nach Altersgruppen

Alters- gruppe	Insgesamt		davon nach ...							
			Zweckverband Raum Kassel		übriger Lkr KS		übriges Nordhessen		restliche Gebiete	
	männl.	weibl.	männl.	weibl.	männl.	weibl.	männl.	weibl.	männl.	weibl.
0 - 5 J	347	341	93	80	31	29	41	32	182	200
6 - 17 J	376	359	105	95	25	35	43	30	203	199
18 - 24 J	1.097	1.502	155	181	48	67	110	151	784	1.103
25 - 44 J	3.123	2.557	497	455	173	178	282	249	2.171	1.675
45 - 64 J	842	589	178	163	62	57	76	52	526	317
65 - 79 J	204	207	40	47	17	17	9	22	138	121
80 J u. älter	75	264	18	56	11	48	7	33	39	127
Summe:	6.064	5.819	1.086	1.077	367	431	568	569	4.043	3.742

Wegzüge nach Altersgruppen

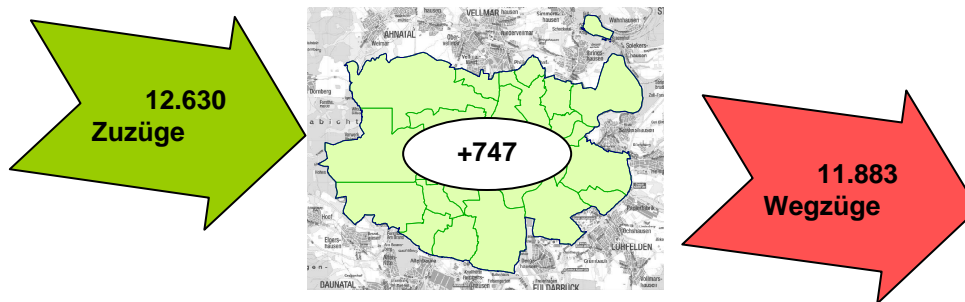


2.2.3 Wegzüge in das Ausland

Zielland	Wegzüge insgesamt	davon Deutsche
Polen	136	27
Vereinigte Staaten von Amerika	79	24
Rumänien	73	3
Schweiz	71	55
Türkei	65	8
Bulgarien	56	2
China	53	2
Russische Föderation	48	17
Italien	47	11
Spanien	39	14
Oesterreich	35	26
Großbritannien	33	25
Frankreich	31	8
Korea (Süd) Republik	23	0
Brasilien	21	4
Niederlande	20	8
Australien	17	13
Kroatien	16	0
Griechenland	16	4
Libysch-Arabische Dschamahirija (Volksrepublik)	15	4
Litauen	13	0
Kasachstan	13	0
Bosnien und Herzegowina	12	2
Kanada	12	5
Ungarn	11	0
Sonstige	242	81
Summe	1.197	343

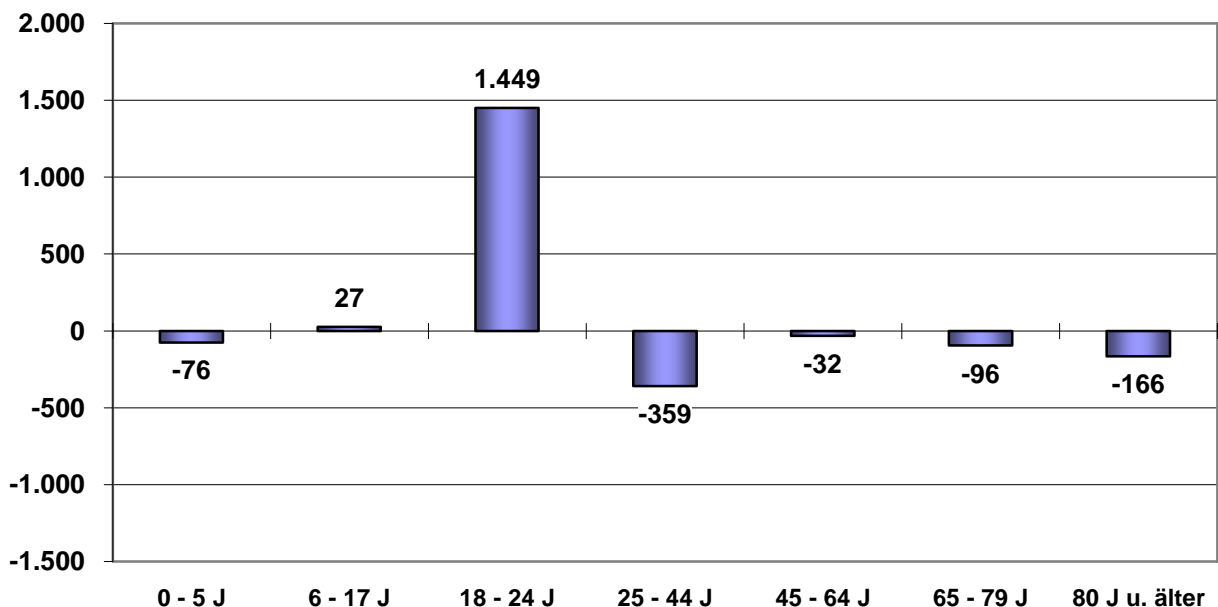
2.3 Wanderungssalden

	Zuzüge	Wegzüge	Salden
insgesamt:	12.630	11.883	747
davon			
Gebiet des Zweckverbandes Raum Kassel:	1.965	2.163	-198
Übriger Landkreis Kassel	932	798	134
Übriger Nordhessischen Raum (HR, ESW, HEF, KB, FD)	1.777	1.137	640
Restliche Gebiete	7.956	7.785	171



Altersgruppe	Insgesamt		davon ...							
			Zweckverband Raum Kassel		übriger Lkr KS		übriges Nordhessen		restliche Gebiete	
	männl.	weibl.	männl.	weibl.	männl.	weibl.	männl.	weibl.	männl.	weibl.
0 - 5 J	-23	-53	-38	-42	-7	-12	2	-3	20	4
6 - 17 J	30	-3	-26	-20	17	-7	21	22	18	2
18 - 24 J	664	785	40	86	84	95	173	221	367	383
25 - 44 J	14	-373	-40	-115	25	-40	105	35	-76	-253
45 - 64 J	-28	-4	-26	-1	21	6	32	32	-55	-41
65 - 79 J	-57	-39	2	-4	-10	-1	15	4	-64	-38
80 J u. älter	-29	-137	-4	-10	-5	-32	-1	-18	-19	-77
Summe	571	176	-92	-106	125	9	347	293	191	-20

Salden der Wanderungen nach Altersgruppen

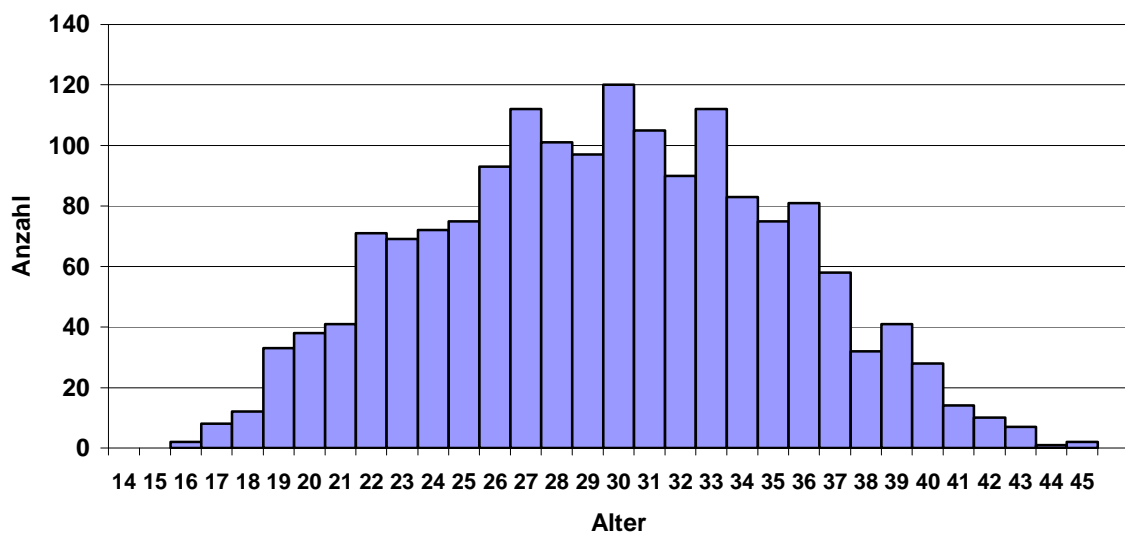


3 Geburten

3.1 Geburten nach Alter der Mutter

Alter der Mutter	Anzahl der Geburten	Alter der Mutter	Anzahl der Geburten
14	0	31	105
15	0	32	90
16	2	33	112
17	8	34	83
18	12	35	75
19	33	36	81
20	38	37	58
21	41	38	32
22	71	39	41
23	69	40	28
24	72	41	14
25	75	42	10
26	93	43	7
27	112	44	1
28	101	45	2
29	97	46	0
30	120	Summe	1.683

Geburten nach Alter der Mutter



3.2 Stelle des neugeborenen Kindes bei Geburt

Stelle des Kindes bei Geburt	Anzahl
1. Kind	863
2. Kind	518
3. Kind	221
4. Kind	57
5. Kind	17
> = 6. Kind	7
Summe	1.683

Bevölkerungsbewegungen im Jahr 2009 - Zuzüge ♦ Wegzüge ♦ Geburten ♦ Sterbefälle

4 **Sterbefälle**

(nur Verstorbene, die mit Hauptwohnsitz in Kassel gemeldet waren)

Alter	gesamt	männl.	weibl.	Alter	gesamt	männl.	weibl.
0	7	4	3	51	7	6	1
1	1	0	1	52	12	7	5
2	2	0	2	53	9	5	4
3	0	0	0	54	11	7	4
4	0	0	0	55	16	12	4
5	0	0	0	56	23	16	7
6	0	0	0	57	13	11	2
7	0	0	0	58	11	7	4
8	0	0	0	59	32	22	10
9	0	0	0	60	21	15	6
10	0	0	0	61	24	14	10
11	0	0	0	62	18	11	7
12	0	0	0	63	11	7	4
13	0	0	0	64	23	19	4
14	0	0	0	65	23	15	8
15	1	0	1	66	25	11	14
16	0	0	0	67	28	18	10
17	0	0	0	68	36	27	9
18	0	0	0	69	44	26	18
19	0	0	0	70	41	23	18
20	0	0	0	71	49	29	20
21	1	1	0	72	47	28	19
22	1	0	1	73	43	25	18
23	2	2	0	74	45	27	18
24	2	1	1	75	46	25	21
25	1	1	0	76	28	16	12
26	5	5	0	77	43	20	23
27	1	0	1	78	50	29	21
28	2	2	0	79	36	23	13
29	1	1	0	80	62	34	28
30	3	1	2	81	62	32	30
31	0	0	0	82	77	25	52
32	0	0	0	83	75	33	42
33	2	1	1	84	63	21	42
34	2	1	1	85	89	34	55
35	3	2	1	86	92	21	71
36	6	2	4	87	93	24	69
37	2	1	1	88	86	24	62
38	5	3	2	89	85	25	60
39	4	3	1	90	69	20	49
40	1	1	0	91	39	7	32
41	4	2	2	92	44	10	34
42	8	7	1	93	35	5	30
43	7	5	2	94	33	7	26
44	5	3	2	95	38	9	29
45	4	3	1	96	45	8	37
46	6	3	3	97	26	5	21
47	9	6	3	98	14	1	13
48	13	11	2	99	20	6	14
49	15	10	5	100 u. ä.	32	2	30
50	11	9	2	Insg.	2131	945	1186

Bevölkerungsbewegungen im Jahr 2009 - Zuzüge ♦ Wegzüge ♦ Geburten ♦ Sterbefälle

5. Stadtteilzahlen

5.1 Veränderungsraten in den Stadtteilen

(Vergleich der Bestandszahlen einschließlich nachträglicher Korrekturen)

Stadtteil	31.12.2008	31.12.2009	Diff abs.	Diff in %
01 Mitte	7.716	7.749	33	0,4%
02 Südstadt	7.078	7.115	37	0,5%
03 West	15.299	15.479	180	1,2%
04 Wehlheiden	13.418	13.388	-30	-0,2%
05 Bad Wilhelmshöhe	11.882	11.955	73	0,6%
06 Brasselsberg	3.979	3.980	1	0,0%
07 Süsterfeld/Helleböhn	5.808	5.841	33	0,6%
08 Harleshausen	12.629	12.657	28	0,2%
09 Kirchditmold	10.523	10.469	-54	-0,5%
10 Rothenditmold	6.295	6.370	75	1,2%
11 Nord (Holland)	13.979	14.074	95	0,7%
12 Philippinenhof/Warteberg	3.973	4.006	33	0,8%
13 Fasanenhof	8.439	8.413	-26	-0,3%
14 Wesertor	9.194	9.059	-135	-1,5%
15 Wolfsanger	6.734	6.717	-17	-0,3%
16 Bettenhausen	8.111	8.156	45	0,6%
17 Forstfeld	6.794	6.682	-112	-1,6%
18 Waldau	6.430	6.465	35	0,5%
19 Niederzwehren	11.206	11.240	34	0,3%
20 Oberzwehren	12.861	12.754	-107	-0,8%
21 Nordshausen	2.074	2.063	-11	-0,5%
22 Jungfernkopf	3.734	3.798	64	1,7%
23 Unterneustadt	3.803	3.811	8	0,2%
Stadt Kassel insgesamt	191.959	192.241	282	0,1%

5.2 Bewegungszahlen in den Stadtteilen

Stadtteil	Ge- burten	Sterbe- fälle	Zu- züge	Weg- züge	Binnen- zuzüge	Binnen- wegzüge	Saldo
01 Mitte	72	97	811	719	801	834	34
02 Südstadt	67	75	542	533	740	724	17
03 West	156	165	1.165	985	1.560	1.547	184
04 Wehlheiden	119	148	852	828	1.070	1.095	-30
05 Bad Wilhelmshöhe	68	238	625	555	1.034	828	106
06 Brasselsberg	24	44	195	187	249	230	7
07 Süsterfeld/Helleböhn	67	44	250	249	404	400	28
08 Harleshausen	82	146	498	522	757	638	31
09 Kirchditmold	86	102	420	426	695	714	-41
10 Rothenditmold	91	54	637	584	892	910	72
11 Nord (Holland)	158	113	1.896	1.647	1.731	1.976	49
12 Philippinenhof/Warteberg	30	50	173	179	315	251	38
13 Fasanenhof	64	113	447	459	645	590	-6
14 Wesertor	106	105	1.175	1.085	1.089	1.332	-152
15 Wolfsanger	46	74	242	272	413	366	-11
16 Bettenhausen	66	67	615	526	662	715	35
17 Forstfeld	62	137	268	355	606	555	-111
18 Waldau	58	43	215	243	455	416	26
19 Niederzwehren	90	119	521	450	724	731	35
20 Oberzwehren	106	118	563	593	1.002	1.065	-105
21 Nordshausen	10	10	63	74	99	89	-1
22 Jungfernkopf	23	36	128	122	203	128	68
23 Unterneustadt	32	33	329	290	428	440	26
Stadt Kassel insgesamt	1.683	2.131	12.630	11.883	16.574	16.574	299

Bevölkerungsbewegungen im Jahr 2009 - Zuzüge ♦ Wegzüge ♦ Geburten ♦ Sterbefälle

5.3 Umzüge innerhalb der Stadt Kassel

		von Stadtteil ... (Herkunft)																							Zuzüge ges.
		01	02	03	04	05	06	07	08	09	10	11	12	13	14	15	16	17	18	19	20	21	22	23	
nach Stadtteil ... (Ziel)	01	134	35	107	71	24	12	13	26	25	26	88	7	18	93	16	15	5	11	24	15	6	4	26	801
	02	67	172	91	62	22	5	14	11	13	12	67	3	18	54	10	10	12	9	46	27	4	0	11	740
	03	115	73	514	172	118	27	17	49	78	36	107	6	23	82	10	26	9	3	46	17	3	9	20	1.560
	04	66	104	162	277	66	12	17	28	35	31	66	9	13	53	8	14	11	5	38	31	1	2	21	1.070
	05	42	29	163	97	309	44	18	50	47	15	53	6	17	18	7	15	8	3	32	33	8	7	13	1.034
	06	9	3	36	11	39	58	5	9	6	5	10	2	0	0	2	2	1	3	15	17	12	2	2	249
	07	9	9	15	24	28	4	128	3	11	13	15	1	7	22	3	4	3	4	39	58	0	1	3	404
	08	23	24	65	31	34	9	16	241	87	40	27	14	15	14	2	11	14	12	23	19	1	25	10	757
	09	35	14	106	50	43	17	11	57	197	28	43	9	12	17	14	9	5	1	8	10	1	6	2	695
	10	34	8	20	27	13	0	15	34	45	343	156	6	21	59	11	27	20	12	10	10	0	7	14	892
	11	87	61	73	44	28	3	16	23	32	116	673	26	74	243	20	61	29	24	23	31	2	4	38	1.731
	12	5	13	6	10	3	5	5	4	4	41	54	81	19	14	14	9	2	3	3	8	0	2	10	315
	13	20	23	13	20	10	0	6	11	11	25	90	19	176	67	53	23	16	8	13	18	2	2	19	645
	14	50	36	35	34	14	3	13	13	29	38	204	12	65	352	23	46	29	6	23	20	9	5	30	1.089
	15	12	13	9	19	7	1	2	7	10	24	44	6	50	36	129	5	7	12	4	5	0	2	9	413
	16	25	13	12	16	4	1	4	9	5	15	66	6	15	41	4	259	67	15	20	25	2	2	36	662
	17	16	6	9	11	3	0	3	2	15	10	36	4	7	42	8	86	235	43	18	20	4	1	27	606
	18	10	2	8	7	6	1	7	3	1	21	21	8	4	22	12	35	42	189	11	18	2	3	22	455
	19	31	47	37	48	21	9	35	13	12	10	37	6	12	18	4	9	6	17	235	91	8	6	12	724
	20	15	23	13	30	7	4	48	9	11	35	46	9	9	37	7	16	17	19	79	554	10	0	4	1.002
	21	0	5	11	2	10	5	4	4	2	1	4	0	0	1	0	2	3	1	9	24	11	0	0	99
	22	11	4	15	7	5	5	1	27	30	7	15	6	4	3	3	3	0	3	5	5	0	37	7	203
	23	18	7	27	25	14	5	2	5	8	18	54	5	11	44	6	28	14	13	7	9	3	1	104	428
	Wegz. ges.	834	724	1.547	1.095	828	230	400	638	714	910	1.976	251	590	1.332	366	715	555	416	731	1.065	89	128	440	16.574